

IJS・TOWN

長久手市公園西駅

nagakute kouenekinisi

B棟

4LDK+納戸+吹抜け+ウッドデッキ

敷地面積 200.70㎡ 60.71坪

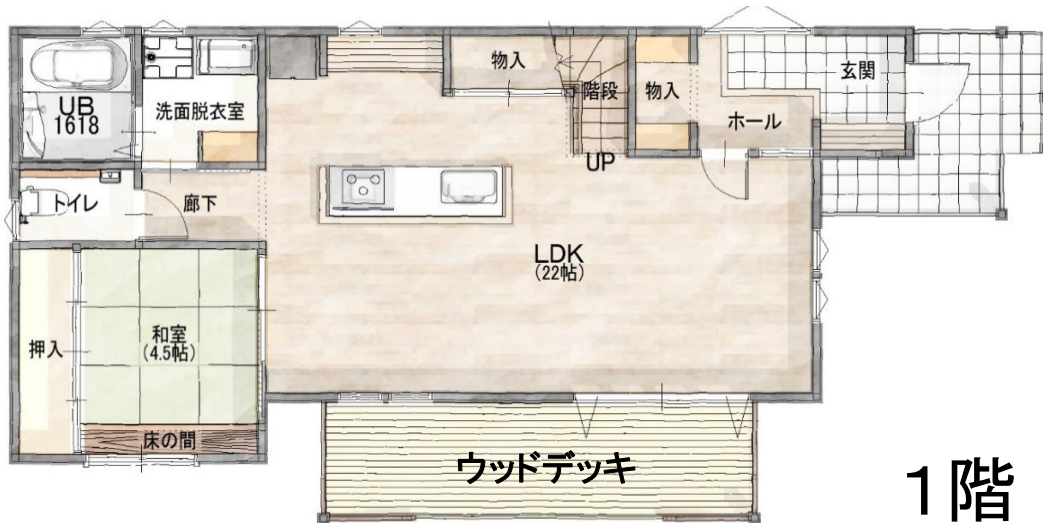
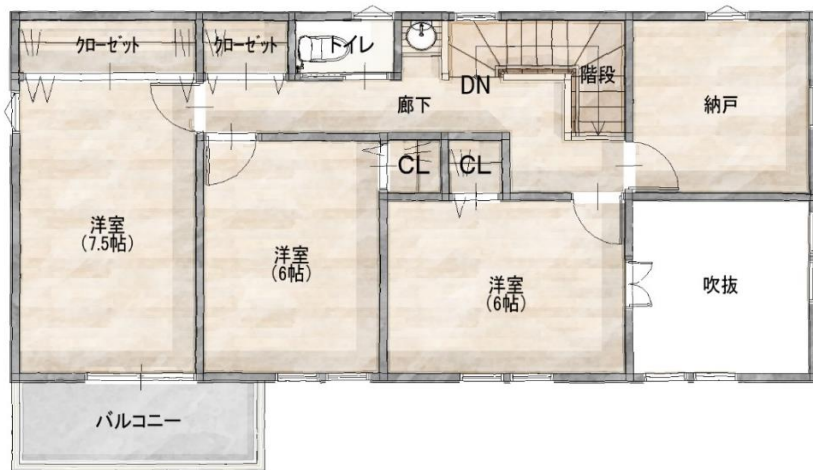
建物面積 127.53㎡ 38.57坪



アメリカ西海岸テイストのこだわりの1邸

合計金額 ~~5,870~~ (税込) 万円 → **5,490** (税込) 万円
380万円DOWN

長期優良住宅	設備10年保証	省令準耐火構造
--------	---------	---------



- アイランドキッチン
- リビングアップ
- 並列駐車2台可
- 優れた家事動線
- 吹抜け
- 2階洗面台付

1階床面積	70.39㎡	21.29坪
2階床面積	57.14㎡	17.28坪
延床面積	127.53㎡	38.57坪



(株)いのうえ住宅産業
〒465-0053 名古屋市名東区極楽三丁目302番地

0120-029-174

* 平面、外観、外構、設備などは工事施工上の都合により一部変更となる場合がありますので、現況優先とします。