

## B棟

### 『シンプルモダンの家』

長期優良住宅

耐震等級3

省令準耐火仕様



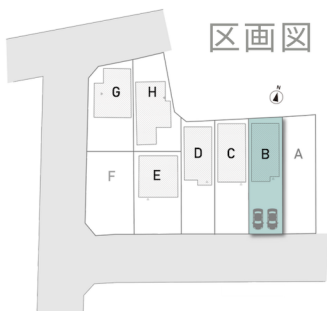
駐車スペース2台分



太陽光発電



床暖房



#### ◎太陽光発電について

モジュール出力容量：8.7kw

年間想定発電量：9567kwh/1年

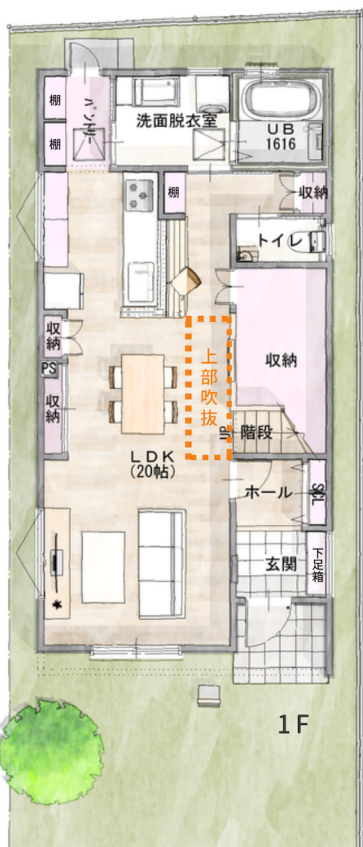
無料期間：12か月

敷地面積： 145.97㎡ (44.15坪)

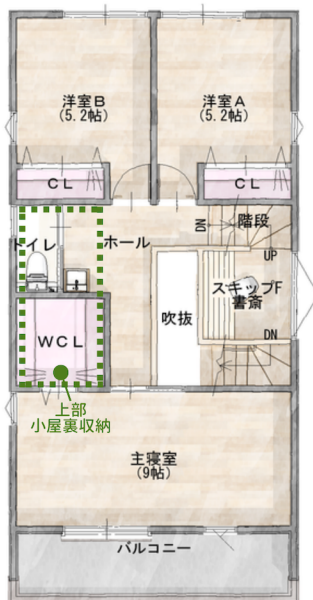
1F面積： 57.97㎡ (17.54坪)

2F面積： 54.66㎡ (16.53坪)

延床面積： 112.63㎡ (34.07坪)



#### 間取り図



■ 収納スペース 2F  
 ■■■ 上部小屋裏収納

