

H棟

『大きな吹抜けのある家』

長期優良住宅

耐震等級3

省令準耐火仕様



駐車スペース3台分



太陽光発電 オール電化住宅

◎太陽光発電について

モジュール出力容量：9.77kw

年間想定発電量：11434kwh

無料期間：無し

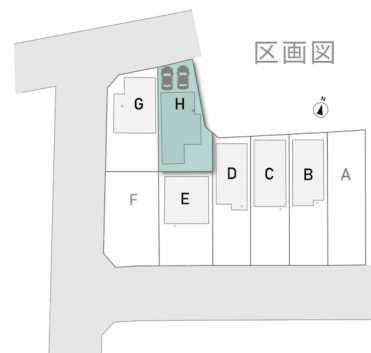
間取り図

上部吹抜

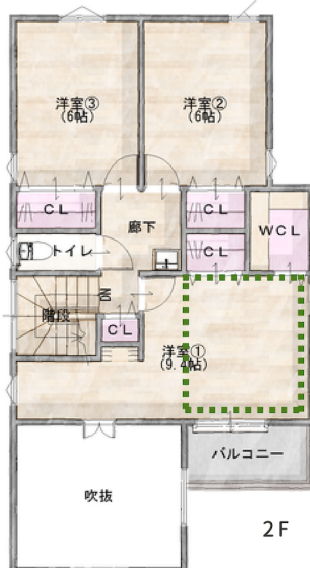
上部小屋裏収納

収納スペース

H棟



区画図



敷地面積：143.00㎡ (43.25坪)

1F面積：57.14㎡ (17.28坪)

2F面積：51.76㎡ (15.66坪)

延床面積：108.90㎡ (32.94坪)

