



A棟

[ナチュラルミッドセンチュリー]

3LDK +WIC
+階段下収納



5.5kW



2台

『スキップフロア書斎のある家』

長期優良住宅

耐震等級3

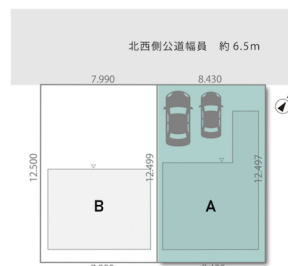
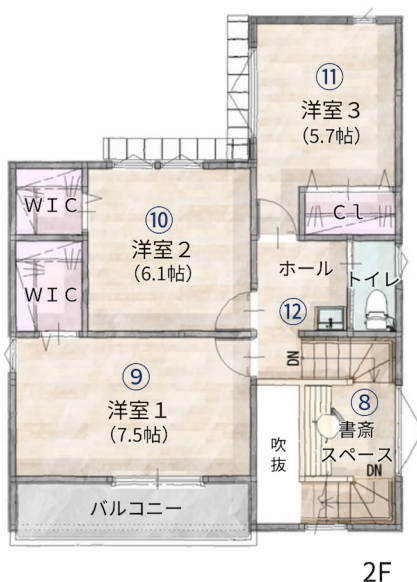
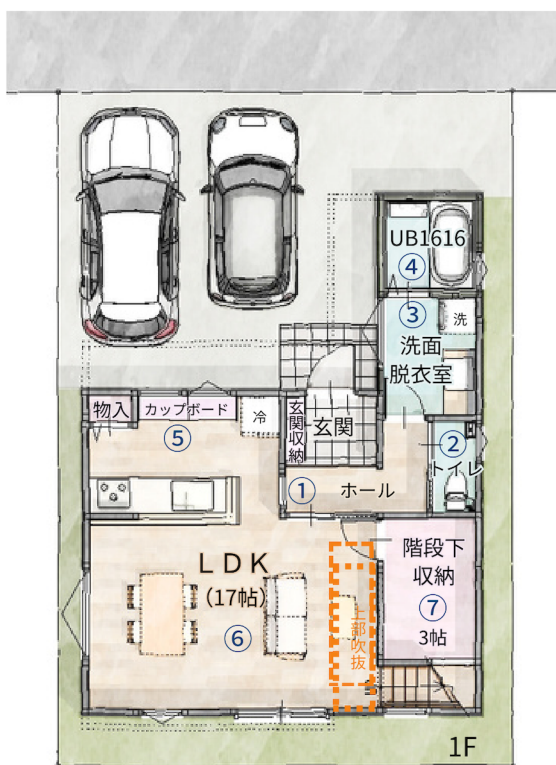
省令準耐火仕様



駐車スペース2台分



太陽光発電



敷地面積	105.36㎡	(31.87坪)
1F面積	49.68㎡	(15.02坪)
2F面積	50.51㎡	(15.28坪)
延床面積	100.19㎡	(30.30坪)

Points of floor plan

MORIYAMA OMORI TYPEA

- ① 玄関ホールには下足箱があり、LDKとは別にトイレ、洗面、浴室に行くルートがあります。
- ② 1階トイレは手洗い器が別に用意され、シンプルなデザインになっています。
- ③ 1.5坪の洗面脱衣室は収納量の多い、洗面ユニットを選びました。
- ④ 浴室は足元が冷たくない床でダブル保温構造の湯舟は、4時間で温度が約2.5度しか下がらない仕様です。シャワーも3タイプの湯力でメイク落としも楽なエコアクアシャワーSPAを採用しました。
- ⑤ キッチンにはカップボードとパントリーになる物入があり、食洗機、タッチレス水栓やスリムレンジの換気扇、ガラストップコンロなど家事に役立つ機能満載のシステムキッチンです。
- ⑥ 吹抜けのあるLDK17帖。南東から光が降りてくるよう明るさを重視したプランを採用しました。
- ⑦ スキップフロアに書斎を配置し、リビングに大容量の階段下収納を設けました。季節家電や掃除道具その他アウトドアグッズなど、大容量の収納が可能です。
- ⑧ スキップフロアにある書斎スペースです。LDKの気配を感じながら作業できるプライベート空間です。
- ⑨ 洋室1、7.5帖と広いウォークインクローゼット収納です。南向きのワイドバルコニーも用意しました。
- ⑩ 洋室2、6.1帖とウォークインクローゼット収納です。
- ⑪ 洋室3、5.8帖とクローゼット収納です。
- ⑫ ホールにはお湯の出る洗面台を設置して、朝の忙しい時間帯も身支度できるようにしました。2階トイレも手洗い器付き便器でシンプルなデザインです。